

CASE STUDY

# A'DAM TOREN



# A'DAM TOREN, AMSTERDAM

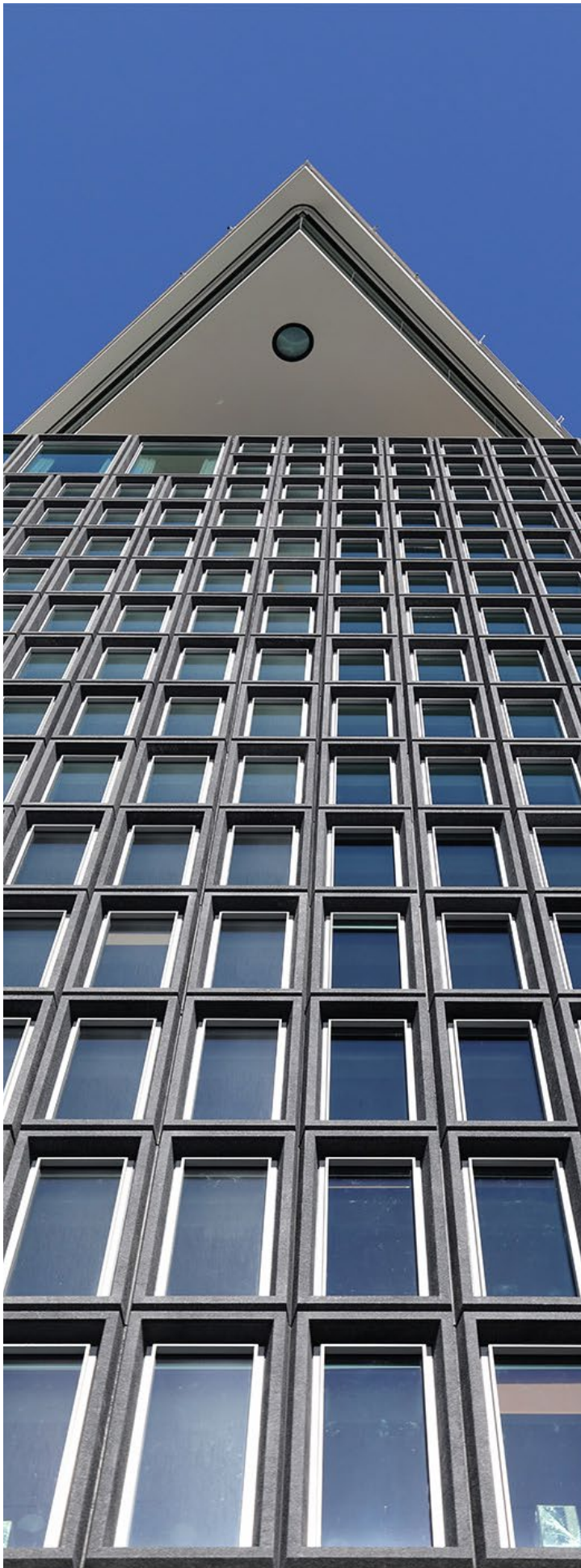
A'dam Toren is de nieuwe naam voor 'Toren Overhoeks' in Amsterdam. De toren is ontworpen door Arthur Staal in opdracht van Royal Dutch Shell. De toren stond bij veel Amsterdammers bekend als de 'Shelltoren'. Officieel geopend in 1971 en tot 2009 eigendom van multinational Shell. De nieuwe naam A'dam Toren staat voor de welbekende afkorting van Amsterdam, maar ook voor 'Amsterdam Dance and Music', waarmee direct de hoofdwerkzaamheden van de eigenaren en grootste huurders gereflecteerd worden: ID&T, AIR Events en MassiveMusic.

Staal heeft de toren zo ontworpen dat deze 45 graden ten opzichte van het IJ staat. Deze overhoekse positie gaf het gebouw haar eerste naam. Na de enorme renovatie is de toren getransformeerd tot een iconische, multifunctionele toren die onder andere het decor is geweest van The Voice of Holland. Tevens is het de thuisbasis voor een mix van kantoren, cafés, restaurants, een hotel, een uitkijkpunt en een roterend restaurant.

© 2023 Kawneer







## **PROJECTOPLOSSINGEN VAN KAWNEER**

De gevelelementen in de rechte gevels zijn door Kawneer geleverd. Er is een oplossing geleverd voor een doorkijkgat in het observatiedek. Daar sta je op dik glas in de vloer en kijk je 22 verdiepingen naar beneden! De afdeling Product Solutions van Kawneer heeft daarnaast, in samenwerking met de gevelbouwer, een speciale oplossing ontworpen voor de extreem grote ruiten in de puien van de toren, waarvan de ruiten een afmeting hebben van wel 3 bij 6 meter. Deze ruiten in A'dam Toren wegen maar liefst 1.850 kilo per stuk! Het ontwerp is gebaseerd op de RT 72 Reflex met gepatenteerde isolatietechnologie van Kawneer.

## **SPECIAAL ONTWIKKELD BUITENSCHAALDEEL**

Ook de kozijnprofielen zijn aangepast op verzoek. Kawneer heeft hiervoor het buitenste profieldeel speciaal ontwikkeld, ook weer met de RT 72 Reflex als basis. Hierdoor blijven de goede isolatie en kwaliteit gewaarborgd, maar is het wel een product op maat. Deze projectoplossing is daarbij gewoon te combineren met de andere systemen van Kawneer.



## NIEUWE GEVELEMENTEN

Er is in de engineering veel aandacht besteed aan de nieuwe gevelementen voor de betonnen toren. Met het oog op de snelheid van bouwen en vanwege de kwaliteit wilde bouwbedrijf J.P. van Eesteren de gevels geprefabriceerd aan laten komen om ze steigerloos te monteren. Om dit voor elkaar te krijgen is de opbouw met waterkerend binnenblad losgelaten en is het buitenblad in zijn geheel waterwerend en luchtdicht gemaakt. De betonnen kaders sluiten daarvoor op elkaar aan met rubbers en worden aan de binnenkant afgetapet. Na plaatsing van de buitenbladelementen is het gebouw gelijk wind- en waterdicht.

## PREFAB SAMENWERKING

De aluminium kozijnen zijn door Kawneer ontworpen en de materialen ervoor zijn aan Alkondor geleverd. Alkondor Hengelo heeft deze geproduceerd en beglaasd. Vervolgens zijn ze bij betonfabrikant Veluwe Beton in de betonnen kaderen geplaatst, naar de bouw getransporteerd en gemonteerd. Door te werken met dubbele kaderen, was maar de helft van het aantal hijsbewegingen nodig. Door de engineering en voorbereiding kon de gevel van de betonnen toren in acht weken tijd worden gedicht.





© 2023 Kawneer

---

**KAWNEER**

Kawneer Harderwijk  
Archimedesstraat 9  
3846 CT Harderwijk  
Nederland  
Postbus 391  
3840 AJ Harderwijk  
Nederland

Tel: +31 (0)341 46 46 11  
E-mail: [kawneer.benelux@arconic.com](mailto:kawneer.benelux@arconic.com)

[www.kawneer.nl](http://www.kawneer.nl)

Building  
Legacies

 **KAWNEER**